

Temat: „Co w trawie piszczy „

Poniedziałek

Zajęcie nr.1”Łąka”

Obejrzyjcie z rodzicami film: <https://www.youtube.com/watch?v=LKLf5EN1Ff4>

Odpowiedzcie na pytania do treści filmu:

-Jakie rośliny możemy zobaczyć na łące?

-Jakie owady możemy spotkać na łące?

-Dlaczego motyl jest kolorowy?

Spróbujcie podzielić na sylaby wyrazy: łąka, pszczoła osa, pająk, biedronka, motyl, ważka,

Brawo wspaniale sobie poradziliście☺

Na łące można usłyszeć wiele różnych dźwięków posłuchajcie:

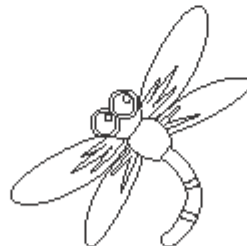
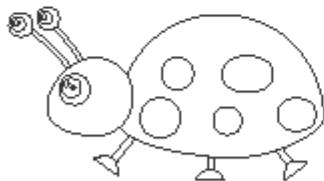
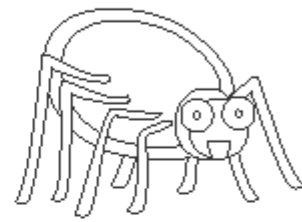
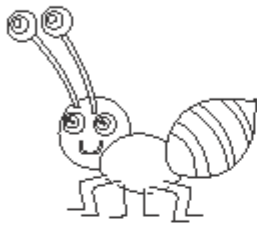
<https://www.youtube.com/watch?v=IoC7WCfx6Z0>

Zajęcie nr 2

„Mieszkańcy łąki” –wykonajcie kartę pracy.

IMIĘ:

ZADANIE: Podziel na sylaby nazwy
mieszkańców łąki, a następnie
w wyznaczonym miejscu narysuj tyle kresek
ile jest sylab w danej nazwie.



Wtorek

Zajęcia 1. "Mieszkańcy łąki"

Obejrzyjcie z rodzicami film: <https://www.youtube.com/watch?v=8krnRKa9jWI>

Rozwiążcie zagadki:

Łąka ma wielu mieszkańców a to tylko kilku przedstawicieli☺

1. Kiedy jest początek lata,
z płatka na płatek lata.
Dzięki jej pracowitości
miodek w domu mam dla gości.



2. Latem mnie spotykaliście,
lubię jadać różne liście.
Kiedy boję się lub śpię,
do muszelki chowam się.

ŚLIMAK



Przedskolankowo.pl

3. Jestem mała i zielona,
w trawie całkiem zanurzona.
Moim hobby jest pływanie
Lubię także rechatanie .

ŻABA



Przedshkolankowo.pl

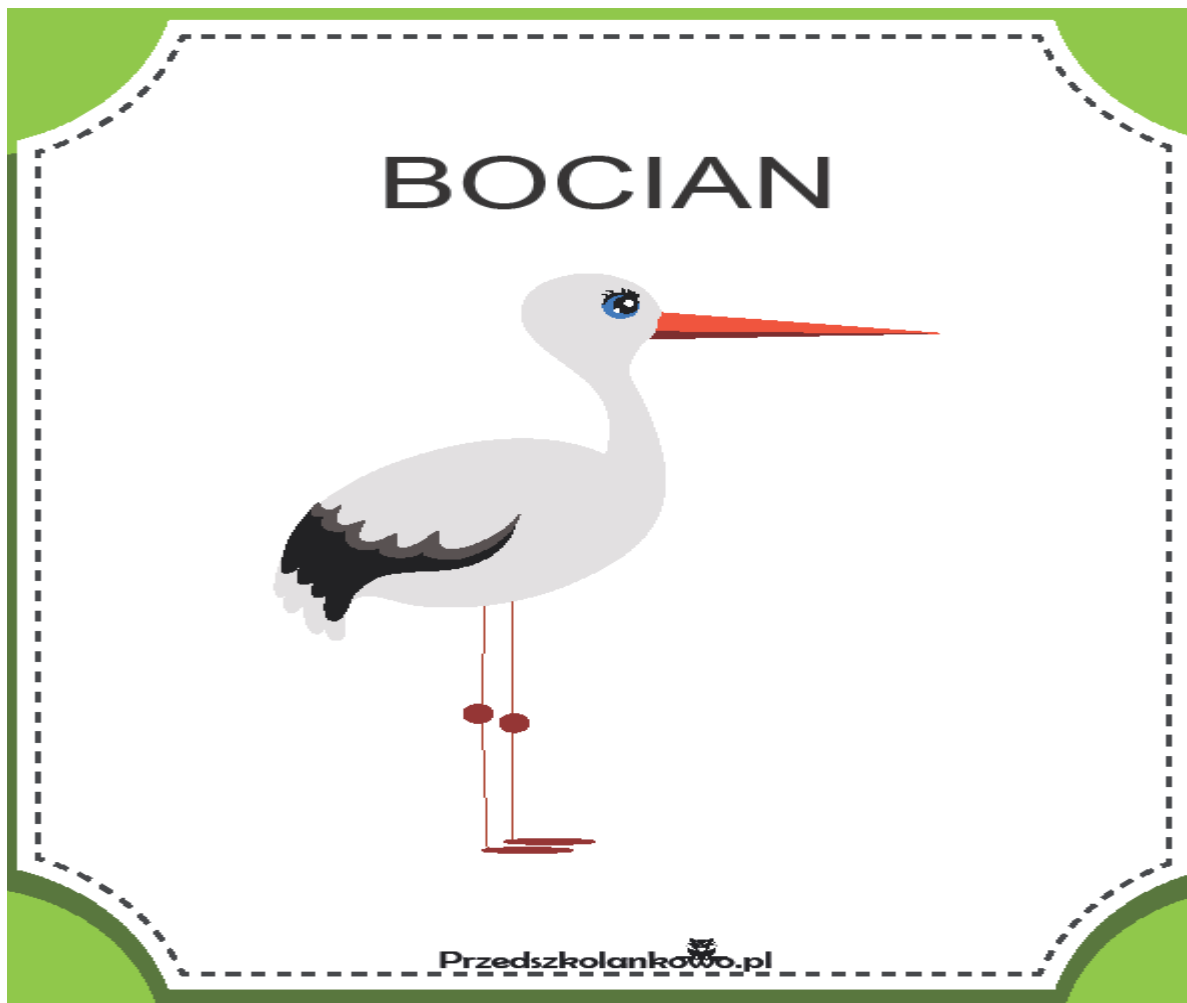
4. Skrzydła piękne ma we wzory,
wszystkie na nich są kolory.
Kiedy nastają dni gorące,
dzieci biegają za nim po łące.

MOTYL



Przedzskolankowo.pl

5. Piórka czarno-białe,
buciki czerwone.
Uciekają przed nim żaby,
gdy idzie w ich stronę.



Zajęcie 2.

"Wiosenna łąka „-praca plastyczna



Środa „Motylek”

Zajęcie nr.1

Poproście rodziców o przeczytanie wiersza:

Pierwszy motylek”

Pierwszy motylek wzleciał nad łąką
W locie radośnie witał się z słońkiem
W górze zabłądził w chmurkę i w mgiełkę
Sfrunął trzepocząc białym skrzydełkiem

A gdy już dosyć miał tej gonitwy
Pytał się kwiatów kiedy rozkwitły
Pytał się dzieci kiedy podrosły
Tak mu upłynął pierwszy dzień wiosny.

Odpowiedzcie na pytania do treści utworu:

-Kto jest bohaterem wiersza?

-Kogo spotkał motylek?

-Jaka była pora roku?

Cyk życiowy motyla:



Przyjrzyjcie się uważnie, bo to bardzo ciekawe doświadczenie☺

Zajęcie 2

Wykonajcie proszę ćwiczenia w kartach pracy nr.3 str.75 i76.

Czwartek

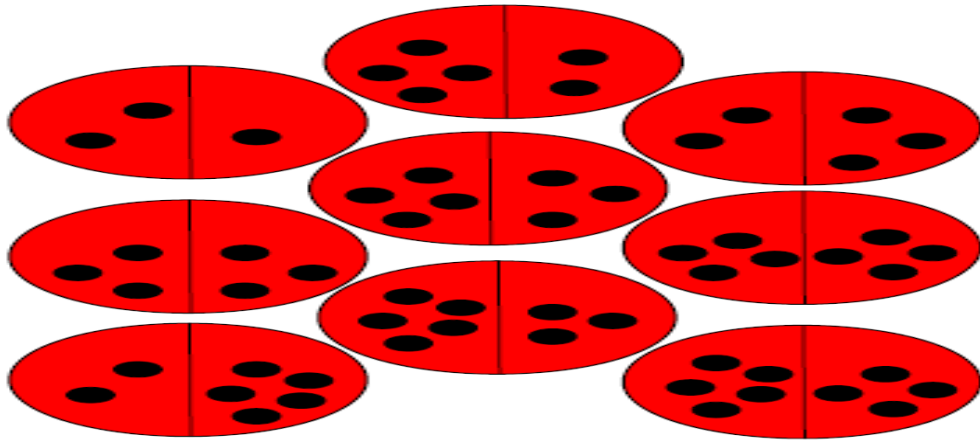
Zajęcie nr1 „Ile kropek ma biedronka?”

Zabawa matematyczna z użyciem kostki do gry.

Potrzebne będą: Duża sylweta biedronki, 12 czarnych kółek, kostka do gry.

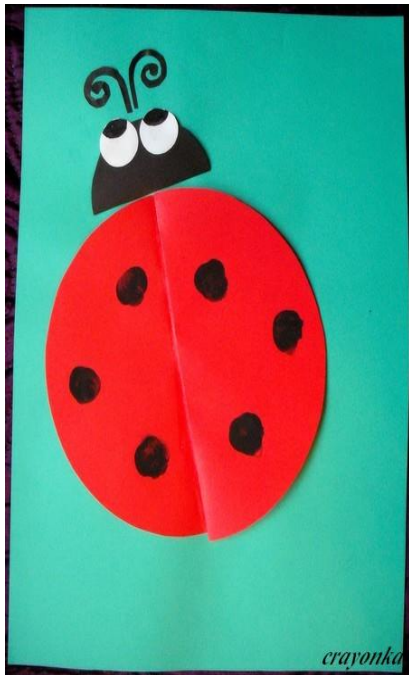
Rodzic pokazuje dziecku dużą sylwetę biedronki(biedronce brakuje kropek).

Dziecko może nadać imię biedronce. Zadaniem dziecka jest układanie tylu kropek na skrzydła biedronki, ile oczek zostanie wyrzuconych na kostce. I tak, jeśli rodzic wyrzuci 3 na kostce dziecko układa tyle kropek na jednym skrzydełku, rodzic rzuca ponownie i jeśli wypadnie np.5 dziecko układa tyle kropek na drugim skrzydełku i próbuje policzyć wszystkie razem kropeczki. Zabawę powtarzamy kilkakrotnie.



Zajęcie nr 2

„Biedronka”- praca plastyczna



Piatek

Zajęcia nr 1

A teraz trochę gimnastyki☺

- Skoki przez drabinkę - Wykonajcie drabinkę, np. z gazety. Wystarczy pociąć ją na 5-centymetrowe paski, które ułożycie na ziemi na wzór drabinki. Zadanie dziecka polega na sprawnym przeskakiwaniu kolejnych szczebelków.

- Skoki przez linkę - To ćwiczenie bardzo pomaga w **ćwiczeniu równowagi**. Do tej zabawy potrzebna jest linka, (sznurek), którą trzeba zamocować – np. na nogach 2 krzeseł i ustawić je naprzeciwko siebie.
- Spacerok – Rodzic włącza dziecku radio, jakąś wesołą muzyk i podaje mu różne polecenia: „Zbieramy grzyby!”, A wtedy dziecko udają, że podnosi coś z podłogi; „Gonimy motyle!” – Dziecko podbiegają i łapią niewidoczne motylki; „Zrywamy szyszki!”, A dziecko musi podskakiwać i udawać obrywanie z gałęzi szyszek itd. Będzie dużo śmiechu i rozgardiaszu☺

Zajęcie nr. 2

Wykonajcie kartę pracy. Policzcie owady i narysujcie odpowiednią liczbę kresek w okienku. Możecie również pokolorować owady. Życzę miłej pracy☺

IMIĘ:

ZADANIE: Policz, a następnie w wyznaczonym miejscu narysuj tyle kresek ilu mieszkańców łąki jest w poszczególnych zbiorach.

